

两用式扭矩倍增器



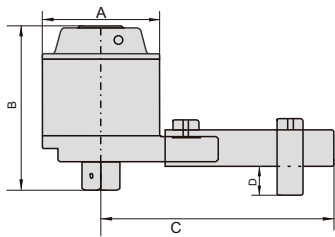
IST-DT2000



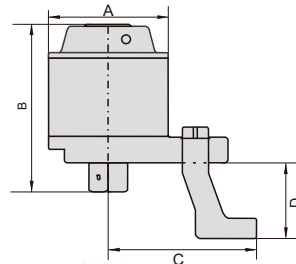
直板式



斜角式



直板式

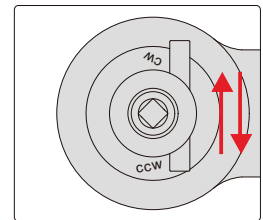


斜角式

- 符合企业标准
- 高效率行星齿轮组输入小扭矩, 输出大扭矩
- 倍增器的反作用力臂可按工况条件调节受力的位置
- 标配直板反力臂和斜角反力臂



应用



到达目标扭矩后, 拨动防反弹换向销, 反方向转动扳手, 取下扳手和倍增器

技术参数

型号	安装方式	最大扭矩	精度	扭矩比	输入驱动方孔	输出驱动方榫	尺寸(A×B×C×D)	螺栓直径	螺母对边	重量
IST-DT2000	直板式	2000N.m	±5%	1:13.3	1/2"	1"	82x120x160x21mm	M22~35	S32~55	4.1kg
	斜角式			1:12			82x120x93x52mm			
IST-DT3500	直板式	3500N.m		1:16	1/2"	1"	98x133x152x26mm	M30~45	S46~70	6.4kg
	斜角式			1:15			98x133x117x56mm			
IST-DT5500	直板式	5500N.m		1:21.5	1/2"	1 1/2"	115x165x210x39.5mm	M38~52	S55~80	11.4kg
	斜角式			1:18.5			115x165x134x72mm			
IST-DT7500	直板式	7500N.m		1:24	1/2"	1 1/2"	127x174x243x38mm	M42~60	S65~90	16kg
	斜角式			1:20			127x174x146x80mm			